

SANITIZANTES

SANI PAINT D

Pintura antimicrobial base agua, con polímeros acrílicos de gran calidad, cargas minerales y aditivos no tóxicos. Protege la superficie evitando la proliferación de bacterias y hongos, ideal para escuelas, oficinas, guarderías y donde se requiera alta asepsia. Puede colocarse sobre cualquier superficie, es fácil de aplicar, tiene un rápido secado y no es tóxica.

Aplicación

1. Sanitizar la superficie con cloro al 25%
2. Sellar con SOTTOFONDO AH
3. Fondear con MULTICOLOR NG + SOTTOFONDO 1000 sobre panel de yeso, otros sustratos SANIPAINT D + SOTTOFONDO AH.
4. Diluir SANIPAINT D con 2 Lt de agua potable x cubeta. Aplicar con rodillo o aspersión a 2 manos.

Rendimiento

69 a 78 m2 por cubeta a dos manos.

SANI PAINT H

Pintura antimicrobial base agua, de bajo olor, de alta resistencia al lavado, con polímeros acrílicos de gran calidad, cargas minerales y aditivos no tóxicos. Protege la superficie evitando la proliferación de bacterias y hongos, en sitios donde se requiere asepsia continua como hospitales, laboratorios u hoteles, perfecto para cualquier superficie. Buen poder cubriente y muy lavable. Acabado satinado.

Aplicación

1. Sanitizar la superficie con cloro al 25%
2. Sellar con SOTTOFONDO AH
3. Fondear con MULTICOLOR NG + SOTTOFONDO 1000 sobre panel de yeso, otros sustratos SANIPAINT H + SOTTOFONDO AH.
4. Diluir SANIPAINT H con 1.8 lt de agua potable x cubeta. Aplicar con rodillo o aspersión a 2 manos.

Rendimiento

78 a 88 m2 por cubeta a dos manos.

SANI SEAL

Barniz transparente antimicrobial, base agua e hbro-repelente. Elaborado con polímeros 100% acrílicos y aditivos no tóxicos. Acabado protector que impide la contaminación y proliferación de bacterias y hongos en la superficie recubierta. Se puede aplicar sobre texturizados, pinturas base agua (libes de silicón), ladrillos y mampostería en sitios que requieran asepsia continua ideal para Cáscara de Naranja y Aquarel. Acabado brillante y mate.

Aplicación

1. Sanitizar la superficie con cloro.
2. Para la 1ra. Mano diluir 2.5 lts de agua x cubeta. Aplicar con rodillo o aspersión.
3. Dejar secar de 4 a 6 hrs y sin diluir aplicar la 2da mano uniforme.

Rendimiento

88 a 72 m2 por cubeta a dos manos.

SOTTOFONDO AH

Sellador sanitizante anti hongo y anti alga, base agua. Elaborado con polímeros acrílicos de gran calidad y aditivos químicos no tóxicos. Proporciona gran anclaje y resistencia a los sustratos donde se aplica pintura Sanitizantes SANI PAINT. Flexible, resistente al agua, álralis, hongos y algas.

Aplicación

1. Superficie limpia, seca y libre de polvo.
2. Como sellador, diluir con agua 1 a 1 y aplicar cn rodillo o brocha.
3. Para superficies nuevas o porosas, aplicar 2 capas (dejar secar 8 a 12 hrs entre cada capa) Para fondeo se usa en una mezcla de 30% SANI PAINT H/D o pintura AH + 70% SOTTOFONDO AH ya diluido.

Rendimiento

190 a 210 m2 por cubeta.

Nota: Para consultar la ficha técnica actualizada, visitar

www.corev.mx

Para más información consulta nuestras redes sociales.



@corevmx



corevmx



corevmx



corevdemexico



corevmexico

Sanitizantes



COREV

SANITIZANTES

ECOLÓGICOS Y ANTIBACTERIALES

Los **Especialistas**
en Texturas

SANITIZANTES

Nuestra línea de recubrimientos antimicrobiales y fungicidas que contribuye al cuidado de la salud y a la perfecta higiene de los ambientes interiores y exteriores.

Los productos **ANTIMICROBIALES** de COREV, protegen las superficies contra la proliferación de bacterias y microorganismos que causan problemas de salud, infección y alergias.

Los **FUNGICIDAS** realizan una acción correctiva, higienizante y decorativa, inhibiendo el desarrollo de hongos y algas que agreden los sustratos, dañando los acabados.

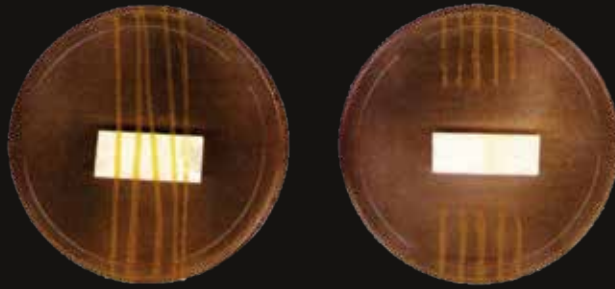
SANITIZANTES

Es la solución ideal para todos los espacios que necesitan perfecta salubridad, higiene y asepsia como clínicas, hospitales, cocinas, oficinas, escuelas, guarderías, hogares, etc.

ANTIMICROBIALES

Las pinturas, recubrimientos y barnices, como cualquier otro material, pueden ser fácilmente atacados por bacterias y hongos, produciendo mal olor y volviéndose foco de infecciones. Los antimicrobiales tienen la capacidad de eliminar una gran variedad de hongos y bacterias Gram positivas y negativas * en las paredes, inhibiendo sus funciones vitales, impidiendo su crecimiento, su reproducción y evitando contaminaciones.

Resultados Prueba Antibacterial.



Esta prueba realizada, utilizando el método **AATCC 147**, ilustra las consecuencias de un ataque de bacterias a una muestra de productos tradicionales contra una tratada con los **ANTIMICROBIALES**. Esta última desarrolla claramente una zona de inhibición.

Muestra sin tratar

Muestra tratada

Ventajas / Beneficios

- Si base agua.
- Altamente lavables.
- Fácil aplicación.
- Evita infecciones y alergias.
- Impiden la proliferación de hongos y bacterias.
- Bajo mantenimiento.
- No son tóxicos.

Nota: los productos **ANTIMICROBIALES** no sustituyen los procesos normales de limpieza en los ambientes, pero mejoran ostensiblemente su eficacia.

*Listado de bacterias y hongos que pueden ser inhibidos por los productos **ANTIMICROBIALES**

Bacterias Gram positivas:

Staphylococcus aureus, Streptococcus pyogenes, Bacillus cereus, Bacillus mycoides, Bacillus subtilis, Brevibacterium ammoniagenes, Corynebacterium pseudodiphtheriticum, enterococcus faecalis, Micrococcus luteus.

Bacterias Gram negativas:

Klebsiella pneumoniae, Salmonella typhimurium, Acinetobacter calcoaceticus, enterobacter aerogenes, Escherichia coli, Proteus vulgaris, Providencia rettgeri.

Hongos:

Alternaria dianthicola, Aspergillus niger, Aspergillus oryzae, Aspergillus repines, Candida albicans, Chaetomium globosum, Cladosporium resinae, mucor rouxii, penicillium finicolum, phoma glomerata, Phoma pigmentivora, Pullulans, Rhizopus stolonifera, Saccharomyces cerevisiae.

Los productos **ANTIMICROBIALES** cuentan con pruebas microbiológicas realizadas con los siguientes institutos:

- **AATCC** American Association of Textile Chemists and Colorists (USA)
- **ASTM** American Society for Testing and Materials (USA)
- **JSA** Japanese Standards Association (Japon)

Ecológicos y Antibacteriales

SANITIZANTES

FUNGICIDAS

La formación de microorganismos en las paredes está determinada usualmente por la presencia de humedad, situación ideal para la aparición de condiciones anti-higienicas. La humedad puede ser causada por diferentes factores:

- Falta o escasez de aire en el ambiente interior.
- Alta humedad relativa o brisa de mar.
- Fuerte diferencia térmica entre interiores y exteriores.
- Ambientes con producción de vapor de agua (baños, cocinas, duchas, lavanderías).
- Construcciones realizadas a nivel o debajo del manto freático.
- Filtraciones de agua al interior de los muros y losas.

La humedad crea las condiciones para la proliferación de diferentes tipologías de organismos vegetales: hongos, algas y moho. Los productos fungicidas de COREV permiten remover la formación de todos estos microorganismos, higienizando las paredes y manteniéndolas en buenas condiciones por largo tiempo.

Resultados Prueba Antihongo.



Muestra sin tratar

Muestra tratada

Esta prueba realizada, utilizando el método **AATCC 30**, ilustra las consecuencias de un ataque de hongo a una muestra de productos tradicionales contra una tratada con los **FUNGICIDAS**. Esta última desarrolla claramente una zona de inhibición.

Ventajas / Beneficios

- Base agua.
- Lavables.
- Gran durabilidad.
- Resistentes a la abrasión.
- Controlan la proliferación de microorganismos.
- No son tóxicos.
- Bajo mantenimiento.



Rendimientos publicados son aproximados.

Estos rendimientos varían de acuerdo a las condiciones de instalación, la condición del sustrato, la técnica de instalación y la experiencia del instalador. Corev no asume responsabilidad por rendimientos estimados, es responsabilidad del instalador determinar rendimientos específicos a cada proyecto.